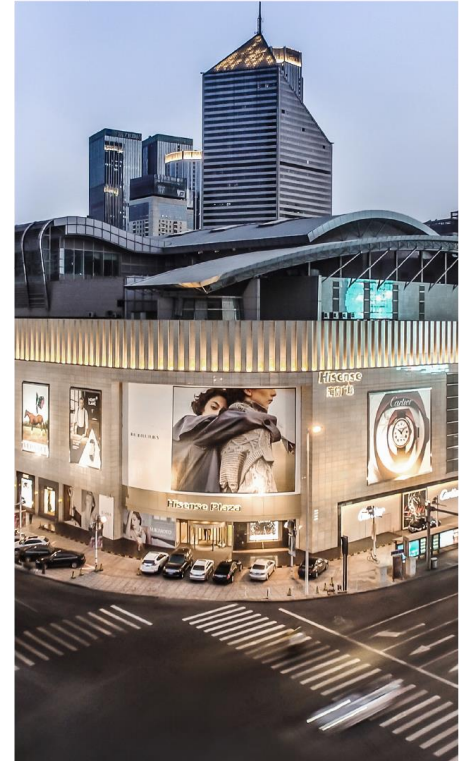
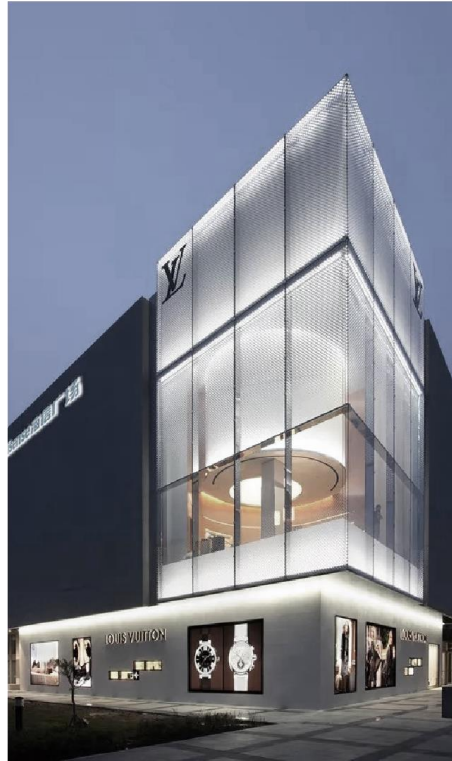




前瞻未来
打造高品质生活方式
的提供者



Hisense Plaza

INTRODUCE



海信广场成立于1997/7/1

1.8万平方米



天津·2007/9/29

5.8万平方米



青岛·2008/6/21

13万平方米



长沙·2016/9/24

12万平方米



企业经营

Enterprise Operation

短期——营销

长期——组织变革与创新



组织变革创新

Reform and Innovation



组织变革创新
Reform and Innovation

1.企业股权结构变革

有限责任公司——股份有限公司 （规范、公开、透明）

管理层持股制度 （决策机制、激励机制，海信集团DNA）

雇佣制——合伙制 （激发伙伴潜力、创造力、积极性）

组织变革创新 Reform and Innovation

总部集中管理模式



小总部、大门店管理模式
(让听见炮火的人指挥战斗)

2. 企业管理架构的变革

海信商业的4+2+1管理模式

- 4 财务/人力资源/法务/IT
- 2 招商/工程
- 1 联席会议制度 (决策/学习/分享/执行)

组织变革创新
Reform and Innovation

3.海信广场三个门店的业态定位



天津海信广场：
精致时尚百货店



青岛海信广场：
高端精致时尚购物中心型百货店



长沙海信广场：
精致时尚购物中心



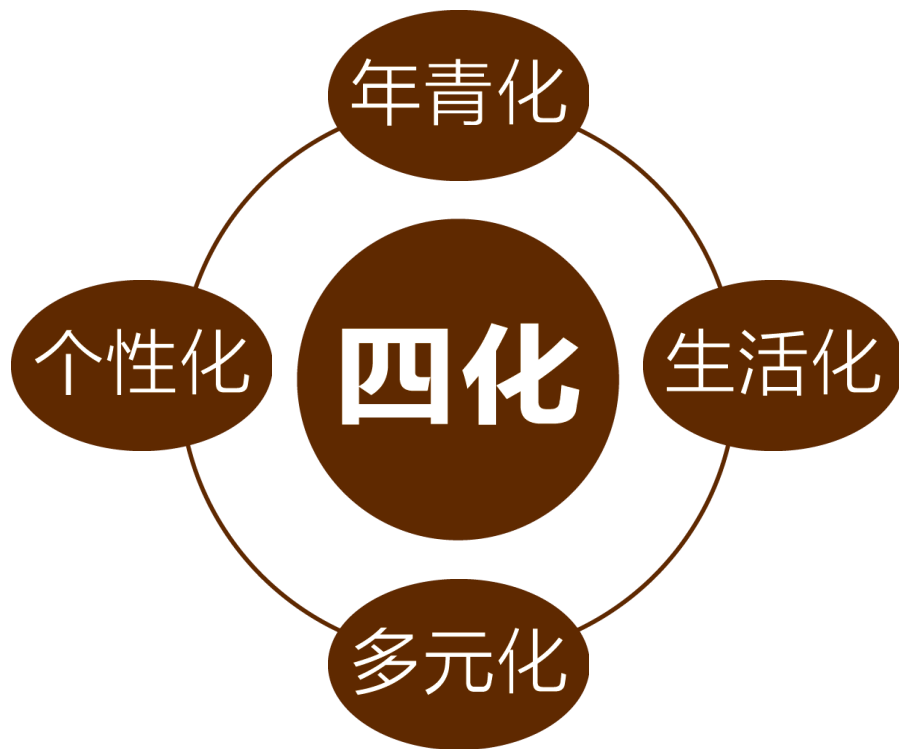
海信广场转型创新历程

Transformation and Innovation

海信广场转型创新历程

Transformation and Innovation

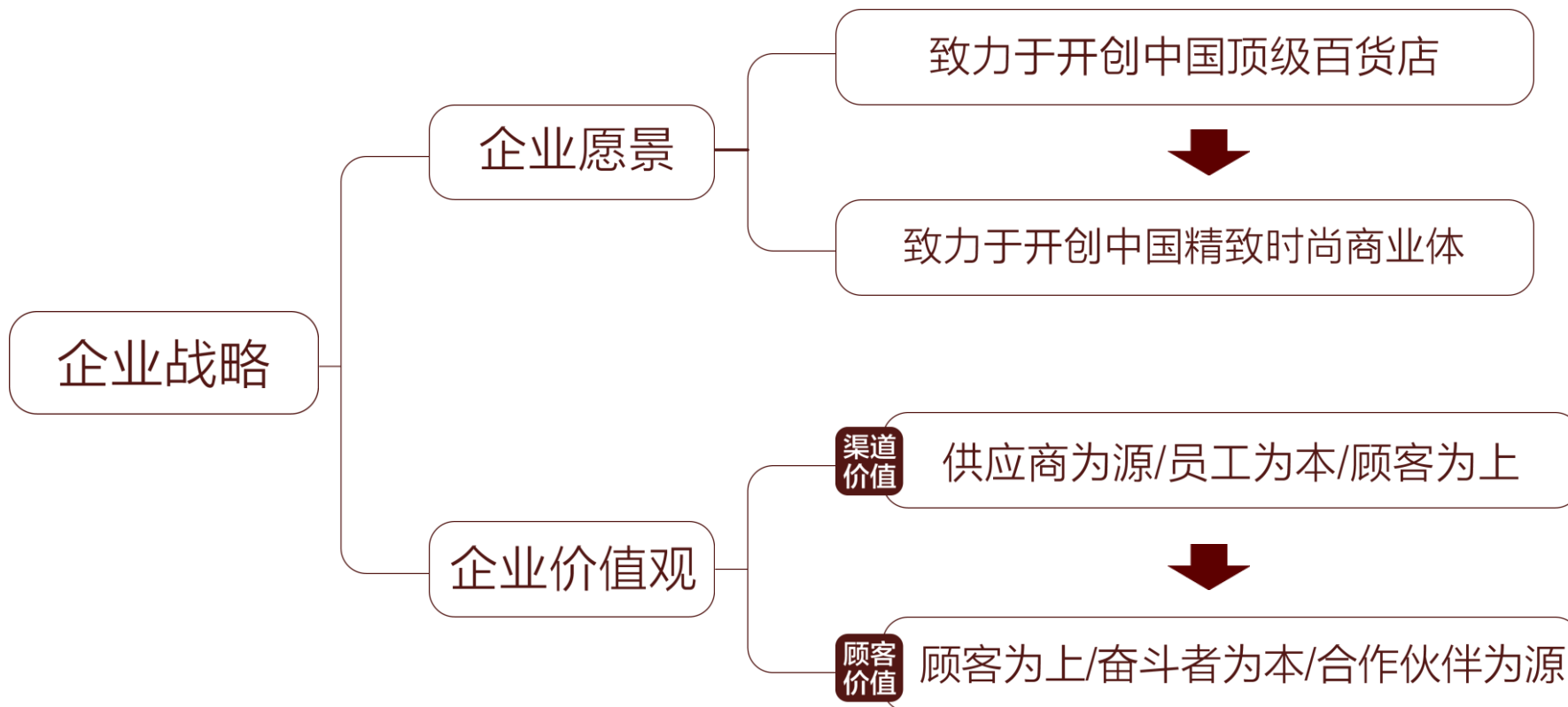
1、2015年开始，经营方向变革、转型与创新



海信广场转型创新历程

Transformation and Innovation

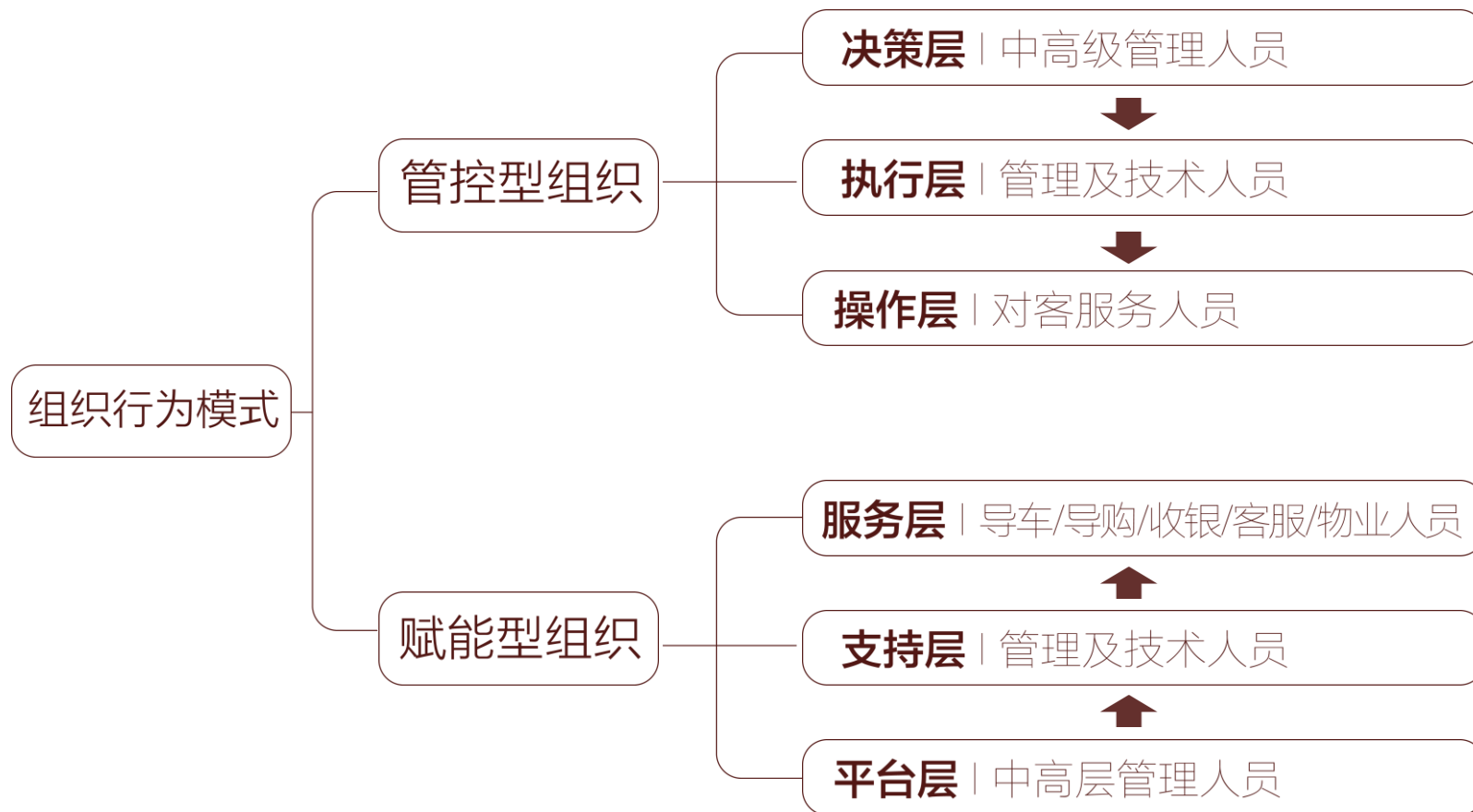
2、2016年企业战略、组织行为模式创新



海信广场转型创新历程

Transformation and Innovation

2、2016年企业战略、组织行为模式创新



海信广场转型创新历程

Transformation and Innovation

2、2016年企业战略、组织行为模式创新

人员精简化工作

NO.1

NO.2

NO.3

NO.4

NO.5

NO.6

组织扁平化 | 业务流程优化 | 奋斗者文化 | 技术手段运用 | 岗位价值评估 | 弹性工作时间等

海信广场转型创新历程

Transformation and Innovation

3、经营模式的变革创新

经营客质



经营客流

海信广场转型创新历程

Transformation and Innovation

经营坪效



经营坪效 / 频次

3、经营模式的变革创新

海信广场转型创新历程

Transformation and Innovation

3、经营模式的变革创新

差异化核心竞争力的打造

NO.1

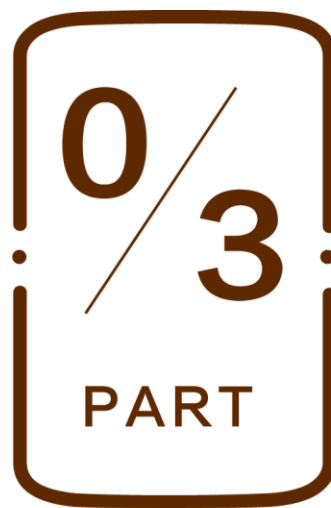
顾客定义

NO.2

差异化定义

NO.3

核心竞争力打造



引领生活方式、为顾客创造价值

Leading and Creating

引领生活方式、为顾客创造价值

Leading and Creating

1、坚持顾客导向的经营理念

顾客行为的
三个属性

商品

体验

社交

(微笑面对顾客，后背对着领导)

引领生活方式、为顾客创造价值

Leading and Creating

2、海信广场四个中心建设

奢侈品中心

年青潮流中心

新生活方式中心

新文化创意中心



引领生活方式、为顾客创造价值

Leading and Creating

3、持续变革创新力的打造

- (1) 团队学习能力
- (2) 永远对顾客、对市场心存敬畏
- (3) 不断试错的勇气、持续迭代升级的智慧

T
A
K
H
N
S

Hisense Plaza