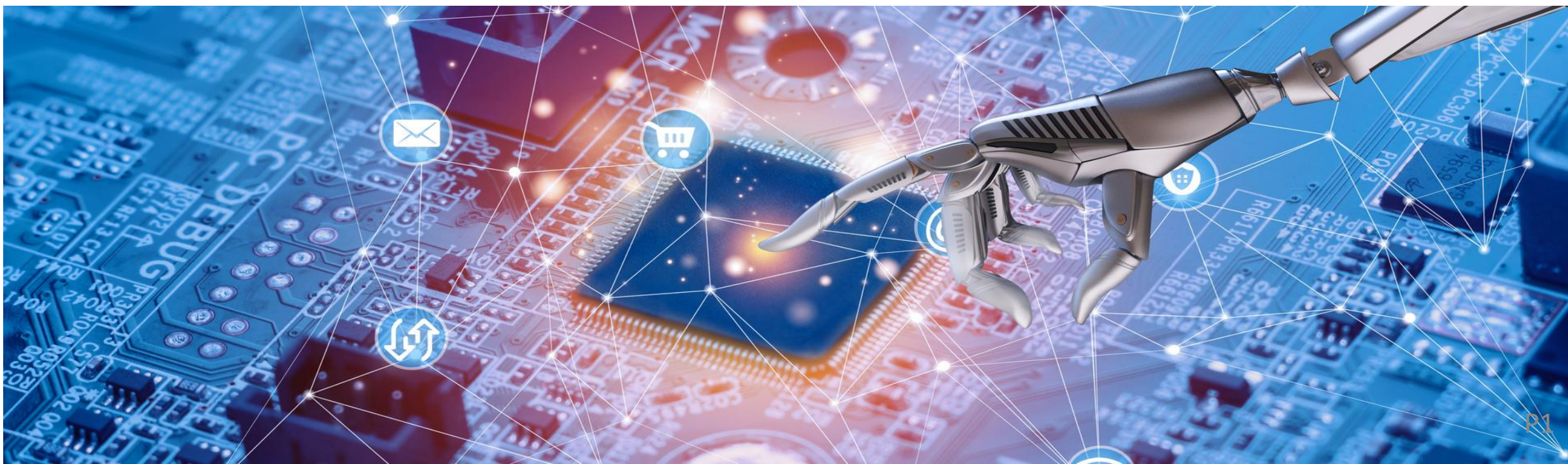


Shiji

# 多业种营销一体化策略的系统支持

Systematic Support of Integrated Marketing Strategy



## 研发产品是我们的职责，支援项目是我们的义务

### 行业研究

我们成立有专门的行业研究团队，负责研究行业趋势和行业需求。

### 技术研究

我们成立有专门的技术研究团队，负责研究新技术及新技术的行业应用。

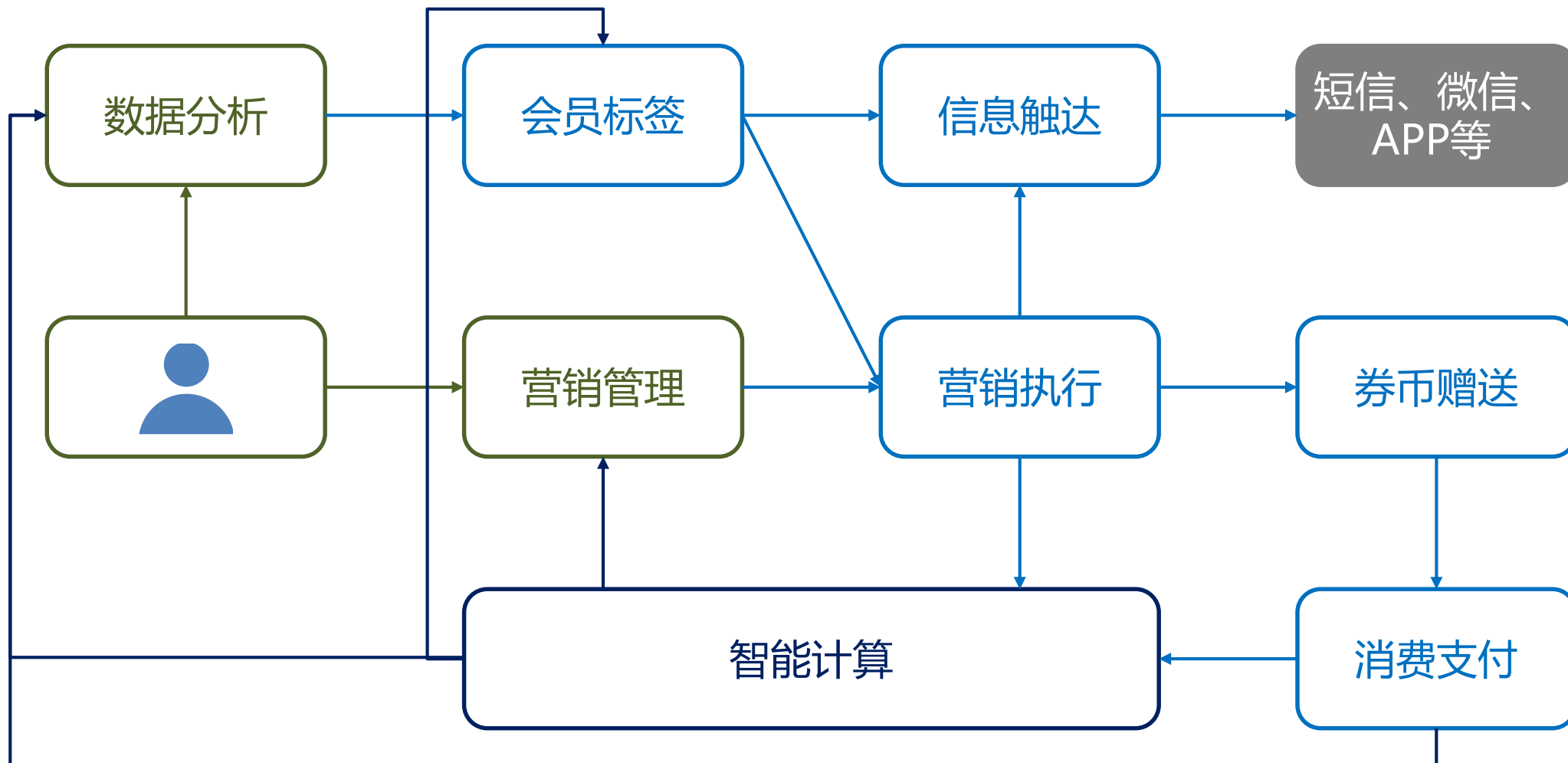
### 产品研究

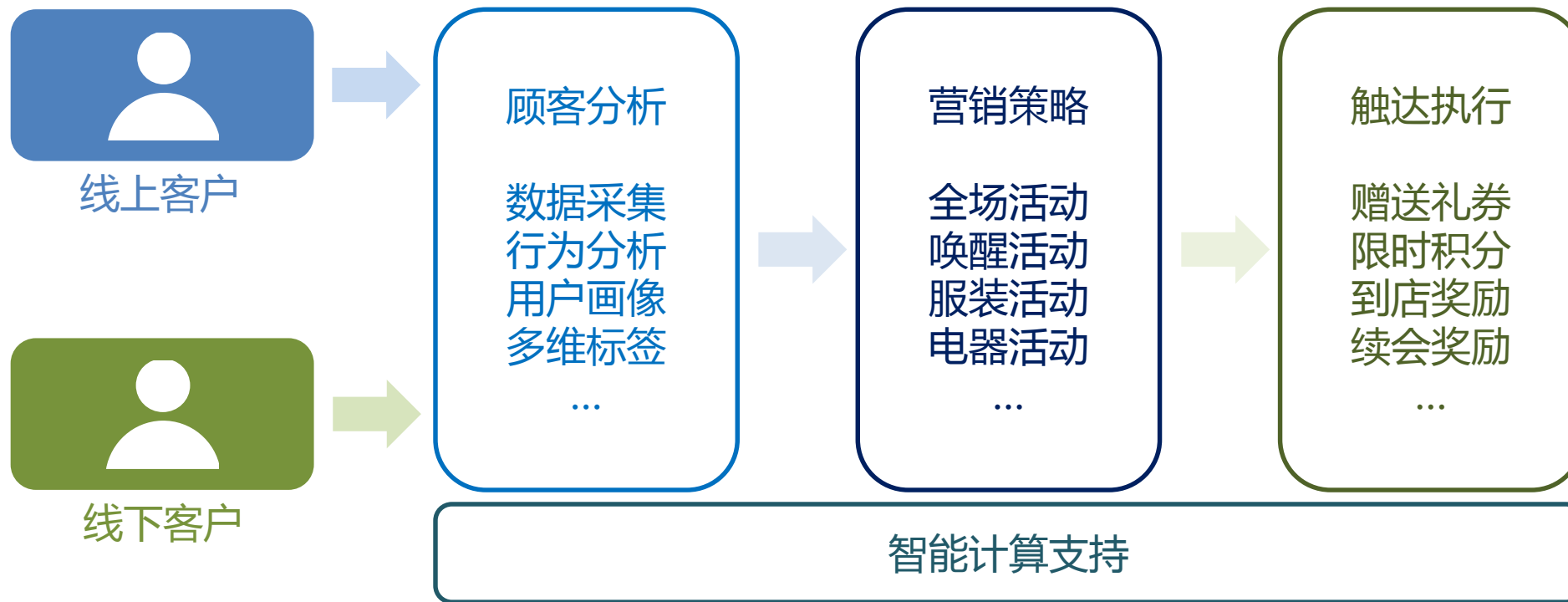
我们成立有专门的产品研发团队，负责研发底层框架和可加载工具。

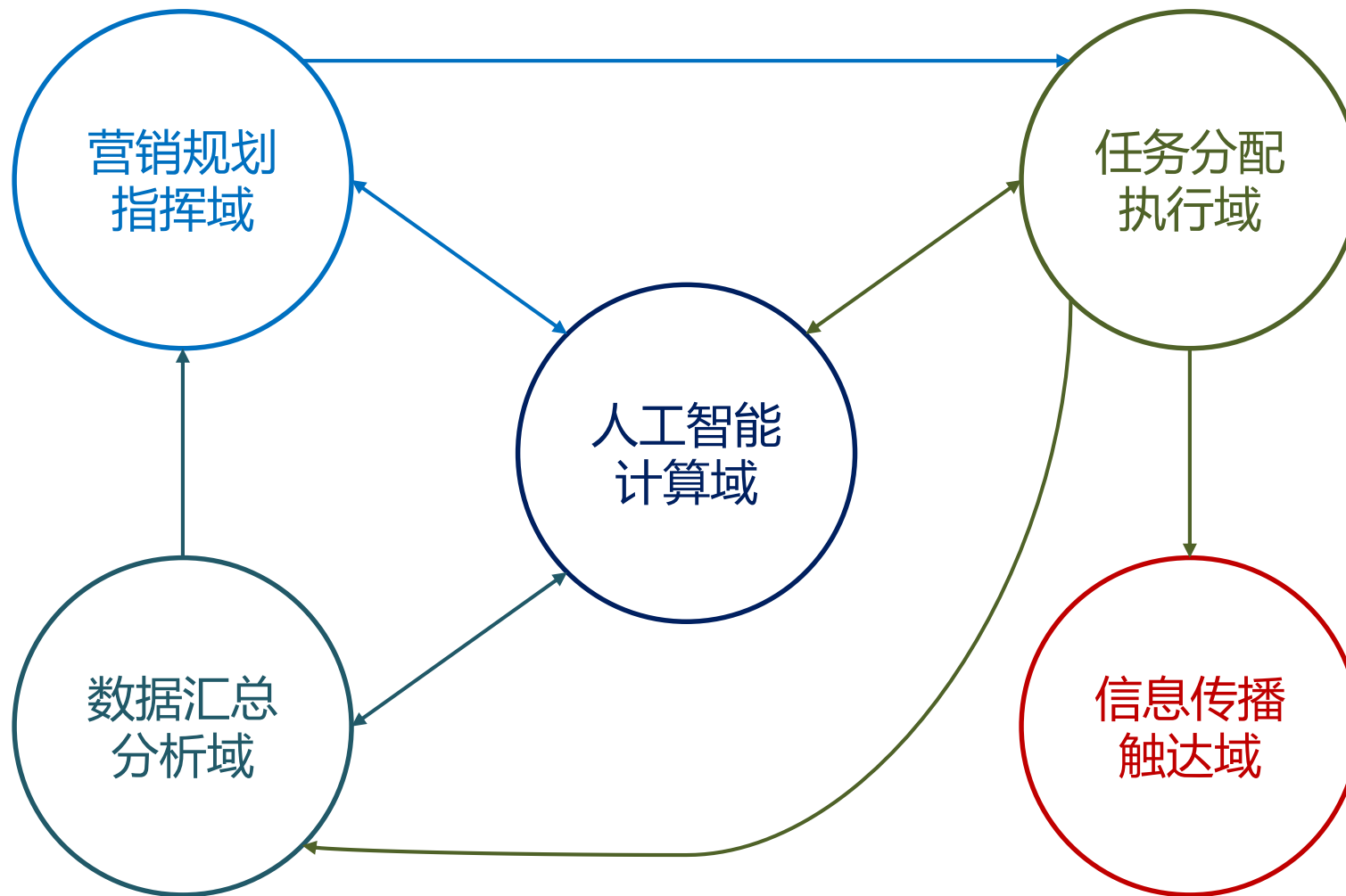


## 营销的核心是消费者研究和策略制定









## 活动基础管理

归纳活动类型，设计活动模板，设计任务模板等。

## 营销活动计划

规划活动档期，确定活动目标，制定活动规则，设计活动参数，生动活动任务等。

## 会员画像

设计画像类型，设计画像规则，获取画像数据，更新画像标签等。

营销管  
理中台

会员  
系统

智能数  
据中台



## 活动任务管理

根据活动产生相关的执行任务，包括发送活动协议、订单、配送单等，并在系统中对任务进行监控和变更。

## 营促销计算引擎

向所有的销售端提供计算服务(解析和执行规则)，并根据销售情况自动生成相关折扣分摊数据。

## 会员活动安排

根据活动规则自动向筛选出的相关会员送券、送积分、发短信、发微信等。

营销管  
理中台

会员  
系统

券币  
系统

## 信息触达系统

根据发送任务清单，向筛选出的相关会员发送相关信息，包括券、积分、通知、关怀等。

信息触  
达系统

## BI的报告系统

根据管理分析需求和分析主题，展示来自多层数据集市的数据，通过直观的分析报告，辅助决策。

## BI的ETL系统

根据分析主题和数据仓库结构，从多个数据源抽取、清洗、转换并载入到数据仓库中。

## BI的计算系统

自动进行数据聚类、分层、统计、比较、方差等计算处理，生成供报告系统使用的多层数据集市。

BI系统

智能数据中台

## 智能数据中台

建立人工智能模型，导入基础数据，进行数据训练，最终生成可持续优化的智能数据算法模型。

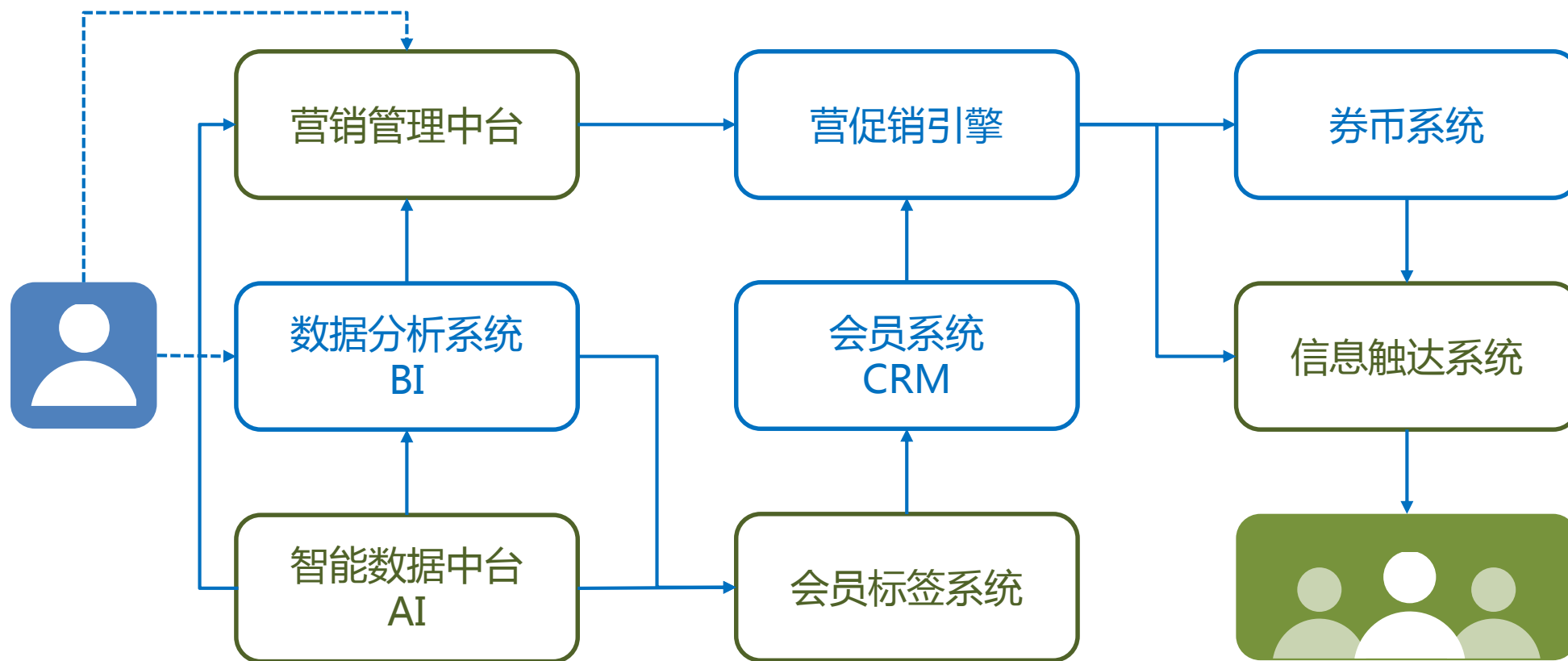
## AI的ETL系统

根据人工智能模型，从多个数据源抽取、清洗、转换并载入到模型数据仓库中。

## AI的输出系统

建立基于主题的人工智能输出体系，生成相关的智能计算输出结果。

智能数据中台



Shiji

Thank you for your attention !

谢谢！

